

## 智慧農業應用 5: 病蟲害管理

本課程由植物病理與微生物學系鍾嘉綾副教授講述關於智慧農業病蟲害管理之案例，首先說明有害生物綜合防治(integrated pest management, IPM)，指在有害生物的防治上，不單只使用一種方法，而是結合各種不同的策略加以調配運用，預防為主、治療為輔，依據成本、技術水平、作物種類、藥劑進行靈活應用，並考量環境、社會等因子。管理方式並非一成不變，而是針對不同作物、不同環境作不同調整，課堂上以 Strawberry Advisory System、Sporecaster – the soybean white mold forecaster、Soybean Rust PIPE (Pest Information Platform for Extension and Education) 為例。

課堂中另邀請到農委會農業試驗所稻米專家賴明信博士分享如何利用智慧監控去判讀相關病蟲害，也算採以機器學習的實務應用，相關的經驗談讓人聽得津津有味。

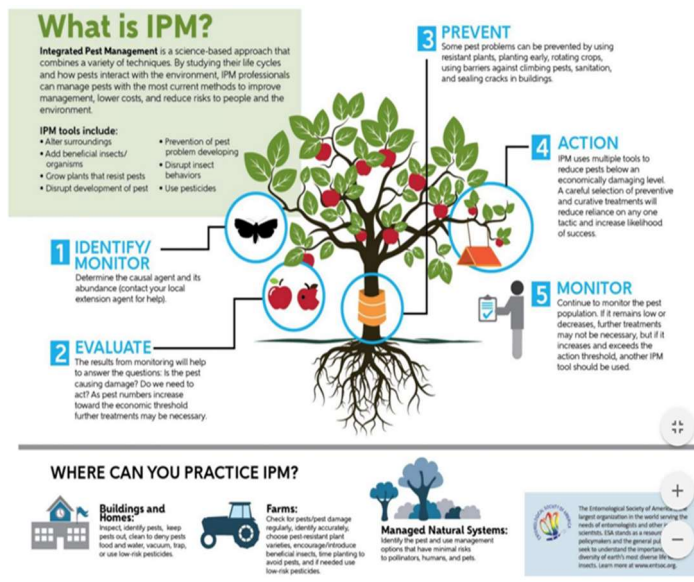


圖 13-1 病蟲害整合管理(資料來源:鍾嘉綾老師上課講義)



圖 13-2 鍾嘉綾教授上課照片



圖 13-3 鍾嘉綾教授上課照片片



圖 13-4 鍾嘉綾教授上課照片



圖 13-5 賴明信博士上課照片



圖 13-4 賴明信博士上課照片



圖 13-4 賴明信博士上課照片